

## MULTI VS

### Bomba centrífuga multietapa vertical In-Line para el suministro de agua, de acero inoxidable.



#### Aplicaciones

Bombeo de aguas limpias para uso doméstico, industrial, agrícola y jardinería. Adecuada para aplicaciones como trasvase de agua, riego por aspersión o goteo, presurización doméstica o equipos de presión.

#### Materiales

Cuerpo bomba, aspiración, impulsión, difusores e impulsores en AISI 304.  
Eje bomba en AISI 420.  
Acoplamiento motor-hidráulica en fundición.  
Cierre mecánico en alúmina-grafito.  
Carcasa motor en aluminio.  
Juntas en NBR/EPDM.

#### Motor

Asíncrono 2 polos.  
Protección IPX4.  
Aislamiento clase F.  
Servicio continuo.

#### Límites utilización

Temperatura máxima del líquido: 120° C.

#### Equipamientos

Sin cable.

## MULTI VS

### Tabla de funcionamiento hidráulico

Multi VS4

	I [A]		P1 [KW]	P2		l/min	0	22	45	65	83	108
	3~ 230 V	3~ 400 V		3~	[kW]							
Multi VS4 05	3,2	1,8	1	0,75	1	·	45	44	41	37	31	19
Multi VS4 07	4,3	2,5	1,4	1,1	1,5	·	63	61	58	52	44	27
Multi VS4 10	6,1	3,5	1,9	1,5	2	·	90	87	82	74	63	39
Multi VS4 14	8,3	4,8	2,7	2,2	3	·	126	122	115	104	88	54
Multi VS4 20	11,7	6,8	3,7	3	4	·	180	174	165	149	125	77

Multi VS6

	I [A]			P1 [KW]	P2		l/min	0	36	70	98	125	150
	3~ 230 V	3~ 400 V	3~ 692 V		3~	[kW]							
Multi VS6 03	2,7	1,5	-	0,9	0,75	1	·	30	28	26	24	20	15
Multi VS6 05	4,3	2,5	-	1,4	1,1	1,5	·	49	47	44	40	34	25
Multi VS6 07	6	3,4	-	1,9	1,5	2	·	69	66	61	56	47	36
Multi VS6 10	8,4	4,8	-	2,7	2,2	3	·	98	94	88	80	68	51
Multi VS6 14	11,6	6,6	-	3,7	3	4	·	138	131	123	111	95	71
Multi VS6 18	-	8,4	4,9	4,7	4	5,5	·	177	169	158	143	122	91
Multi VS6 22	-	10,2	5,9	5,6	5,5	7,5	·	216	206	193	175	149	112

Multi VS10

	I [A]			P1 [KW]	P2		l/min	0	67	101	135	184	220
	3~ 230 V	3~ 400 V	3~ 692 V		3~	[kW]							
Multi VS10 03	4,3	2,5	-	1,4	1,1	1,5	·	34	33	31	29	24	19
Multi VS10 04	5,6	3,2	-	1,8	1,5	2	·	46	44	41	39	32	25
Multi VS10 06	8,2	4,7	-	2,6	2,2	3	·	68	65	62	58	48	38
Multi VS10 08	10,8	6,2	-	3,4	3	4	·	91	87	83	77	65	51
Multi VS10 09	-	6,9	4	3,8	4	5,5	·	103	98	93	87	73	57
Multi VS10 11	-	8,4	4,9	4,7	4	5,5	·	126	120	114	106	89	70
Multi VS10 15	-	11,4	6,6	6,3	5,5	7,5	·	171	163	155	145	121	95
Multi VS10 17	-	12,7	7,4	7,1	7,5	10	·	194	185	176	164	137	107
Multi VS10 21	-	15,7	9,1	8,7	7,5	10	·	240	228	217	202	169	133

## MULTI VS

### Tabla de funcionamiento hidráulico

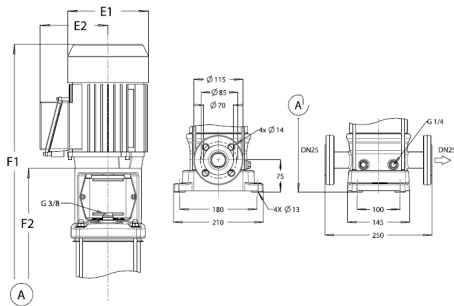
Multi VS15	I [A]			P1 [kW]	P2		l/min	0	67	133	200	267	375
	3~ 230 V	3~ 400 V	3~ 692 V		3~	[kW]							
Multi VS15 02	6,4	3,7	-	2	2,2	3	•	29	28	28	26	24	18
Multi VS15 03	9,5	5,5	-	3	3	4	•	44	42	42	39	36	28
Multi VS15 04	-	7,2	4,2	4	4	5,5	•	59	57	55	52	48	37
Multi VS15 06	-	10,7	6,2	5,9	5,5	7,5	•	88	85	82	78	72	55
Multi VS15 08	-	14,1	8,2	7,8	7,5	10	•	117	113	110	104	96	74
Multi VS15 11	-	19,2	11,1	10,6	11	15	•	161	156	151	144	132	101
Multi VS15 17	-	29,4	17	16,3	15	20	•	249	241	234	222	205	156

Multi VS25	I [A]			P1 [kW]	P2		l/min	0	150	283	417	500	583
	3~ 230 V	3~ 400 V	3~ 692 V		3~	[kW]							
Multi VS25 01	6,3	3,6	-	2	2,2	3	•	21	20	19	18	15	12
Multi VS25 02	-	7	4,1	3,9	4	5,5	•	41	40	38	36	30	25
Multi VS25 03	-	10,4	6	5,8	5,5	7,5	•	62	60	56	53	45	37
Multi VS25 04	-	13,8	8	7,6	7,5	10	•	83	80	75	71	59	49
Multi VS25 06	-	20,4	11,8	11,3	11	15	•	124	120	113	107	89	74
Multi VS25 08	-	27	15,6	14,9	15	20	•	166	160	150	142	119	98

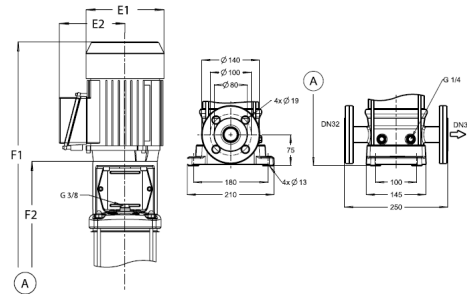
# MULTI VS

## Dimensión y peso

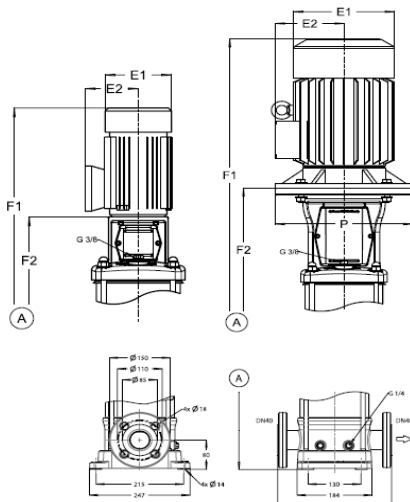
Multi VS4	Motor		Multi VS		
	E1	E2	F1	F2	Kg
Multi VS4 05	150	115	615	358	30
Multi VS4 06	150	115	637	380	30
Multi VS4 10	176	141	729	476	38
Multi VS4 14	176	141	844	562	41
Multi VS4 20	195	145	1.015	701	53



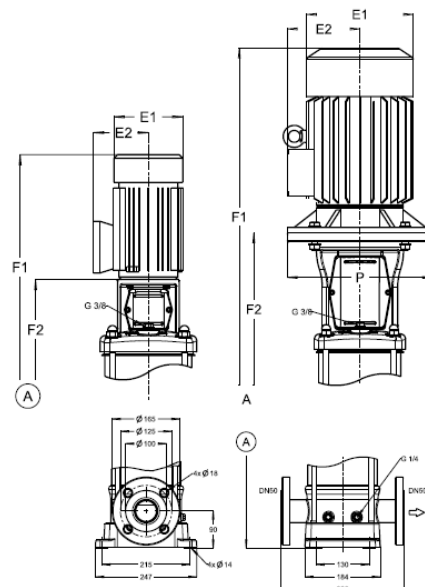
Multi VS6	Motor		Multi VS		
	E1	E2	F1	F2	Kg
Multi VS6 03	150	115	583	326	31
Multi VS6 05	150	115	633	376	32
Multi VS6 07	176	141	689	436	38
Multi VS6 10	176	141	793	511	41
Multi VS6 14	195	145	935	621	53
Multi VS6 18	223	167	1044	721	62



Multi VS10	Motor			Multi VS		
	E1	E2	P	F1	F2	Kg
Multi VS10 03	150	115	-	647	372	39
Multi VS10 04	176	141	-	679	409	45
Multi VS10 06	176	141	-	747	462	49
Multi VS10 08	195	145	-	855	525	59
Multi VS10 09	223	167	-	891	551	65
Multi VS10 11	233	167	-	944	604	67
Multi VS10 15	266	178	300	1155	790	112
Multi VS10 17	266	178	300	1208	843	118
Multi VS10 21	266	178	300	1314	949	122



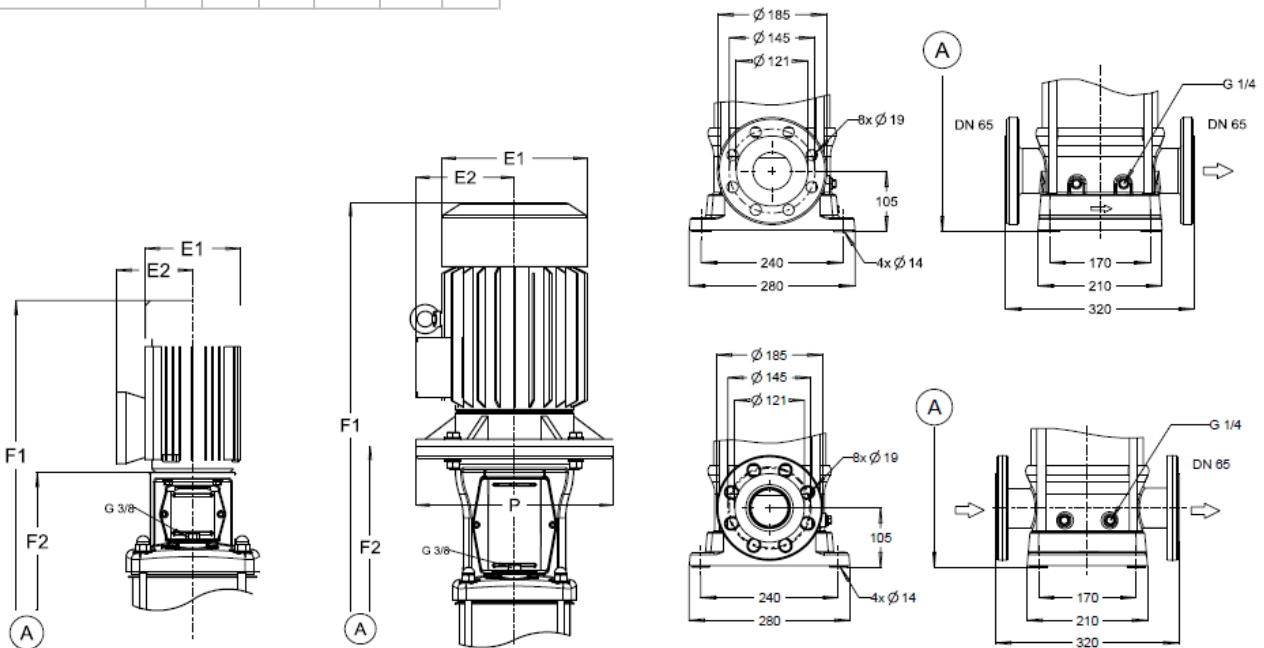
Multi VS15	Motor			Multi VS		
	E1	E2	P	F1	F2	Kg
Multi VS15 02	176	141	-	651	366	47
Multi VS15 03	195	145	-	732	402	56
Multi VS15 04	223	167	-	769	429	62
Multi VS15 06	266	178	300	926	561	102
Multi VS15 08	266	178	300	979	614	109
Multi VS15 11	315	204	350	1.222	724	188
Multi VS15 17	315	204	350	1.381	883	207



## MULTI VS

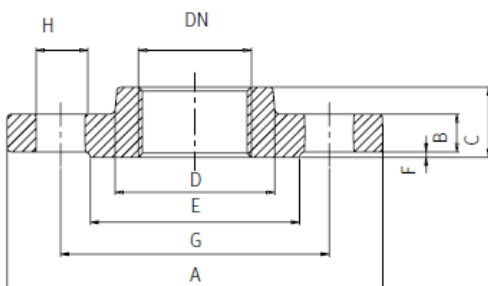
### Dimensión y peso

Multi VS25	Motor			Multi VS		
	E1	E2	P	F1	F2	Kg
Multi VS25 01	176	141	-	693	408	70
Multi VS25 02	223	167	-	818	478	85
Multi VS25 03	266	178	300	999	634	114
Multi VS25 04	266	178	300	1.064	699	121
Multi VS25 06	315	204	350	1.357	859	206
Multi VS25 08	315	204	350	1.487	989	231



### Dimensión brida según norma DIN 2566

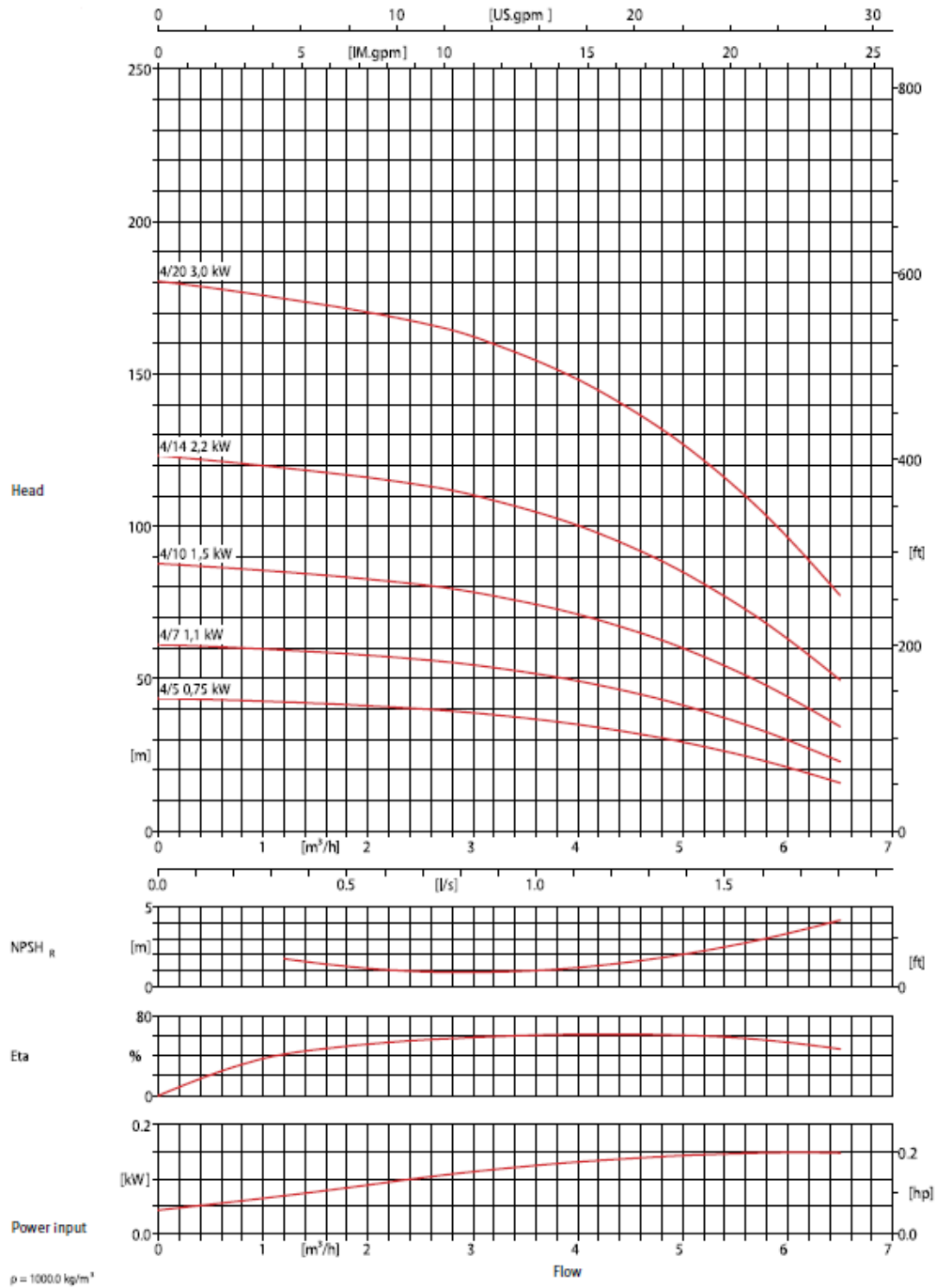
Brida	DN	PN	A	B	C	D	E	F	G	H	Nº taladros	Métrico
DN 32	Rp 1 1/4"	25 bar	140	16	26	60	78	2	100	18	4	M16
DN 40	Rp 1 1/2"	25 bar	150	16	26	70	88	3	110	18	4	M16
DN 50	Rp 2"	25 bar	165	18	28	85	102	3	125	18	4	M16



# MULTI VS

## Curva de funcionamiento a 2900 rpm

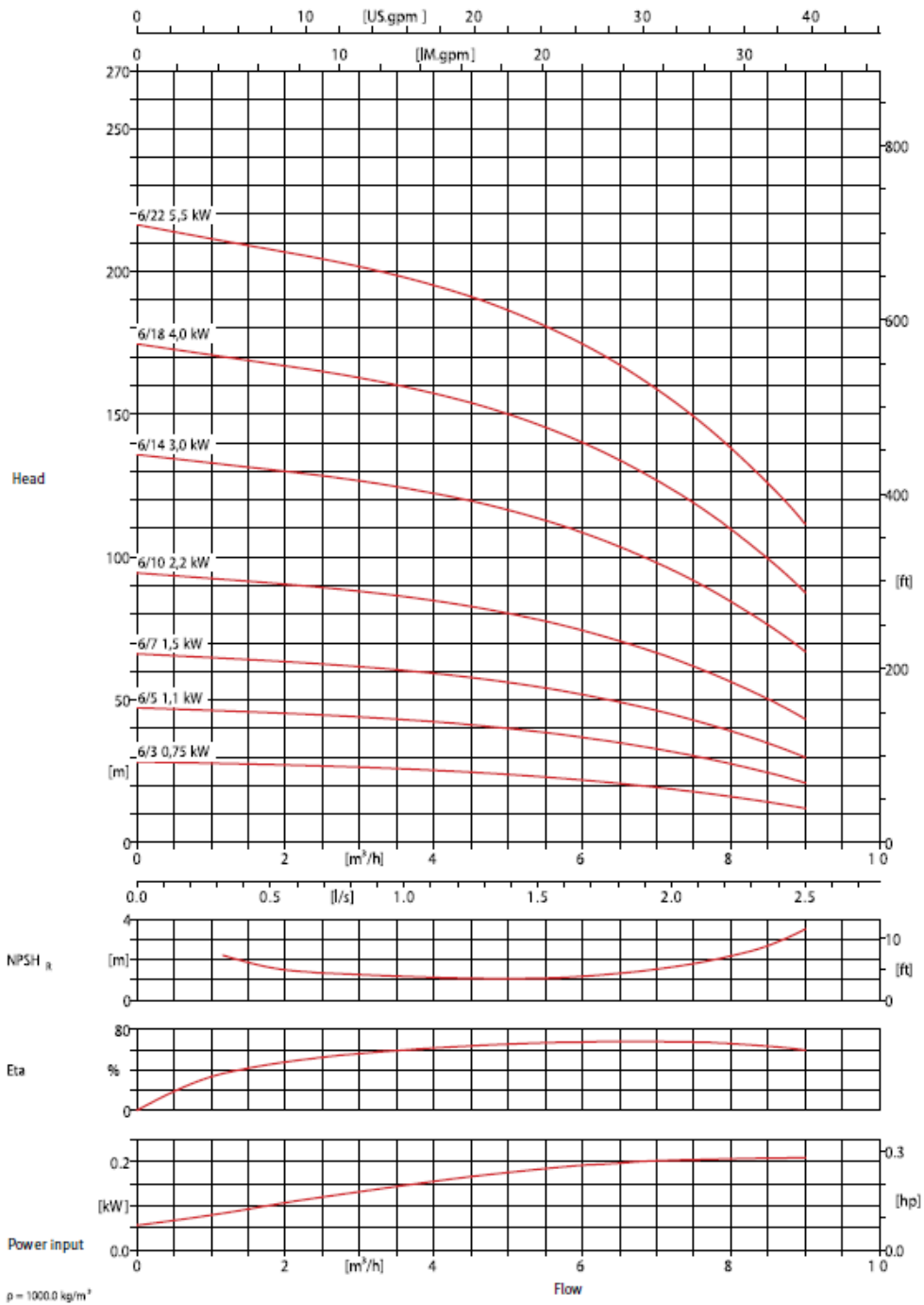
Multi VS4



## MULTI VS

### Curva de funcionamiento a 2900 rpm

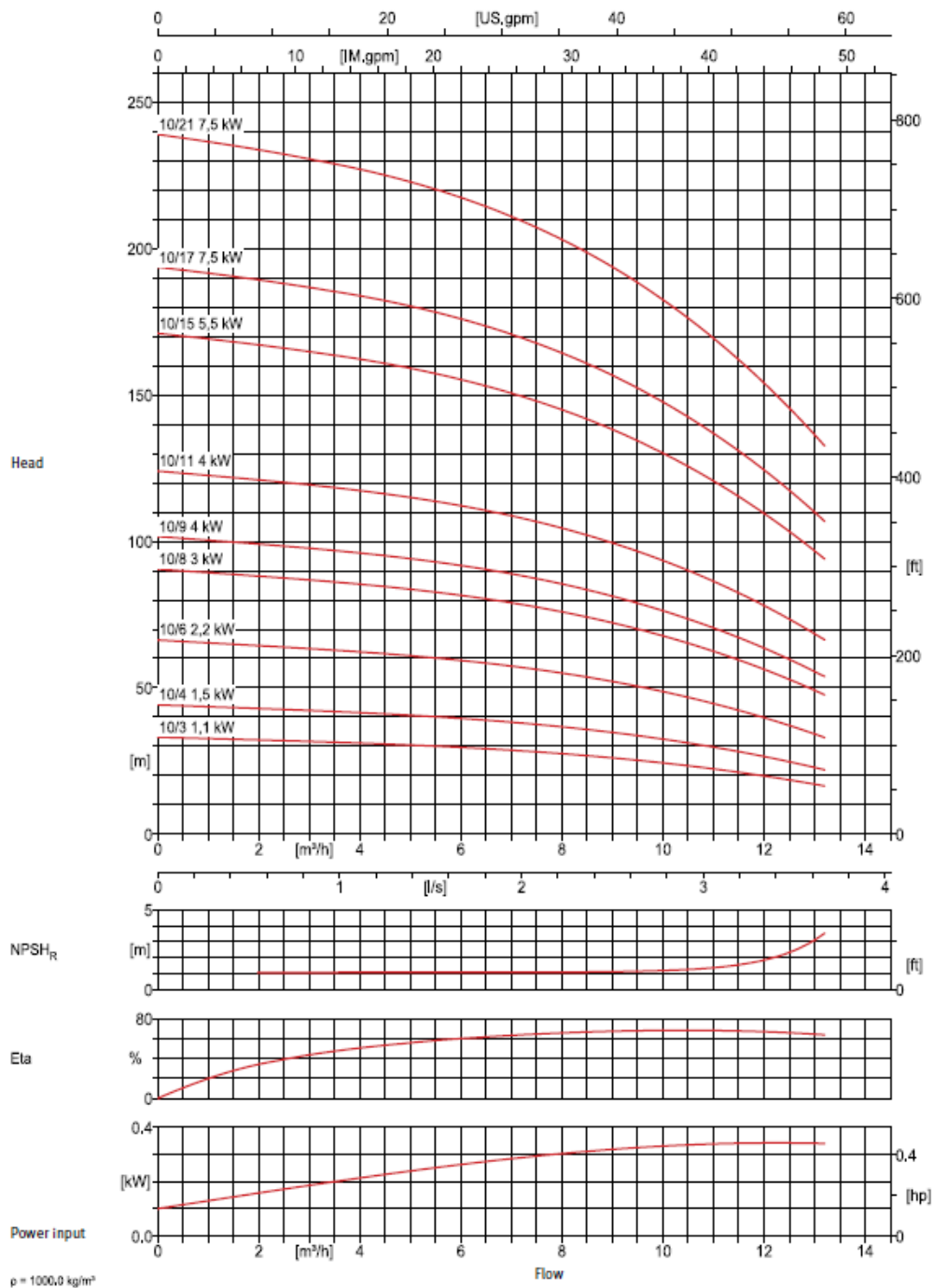
Multi VS6



# MULTI VS

## Curva de funcionamiento a 2900 rpm

Multi VS10

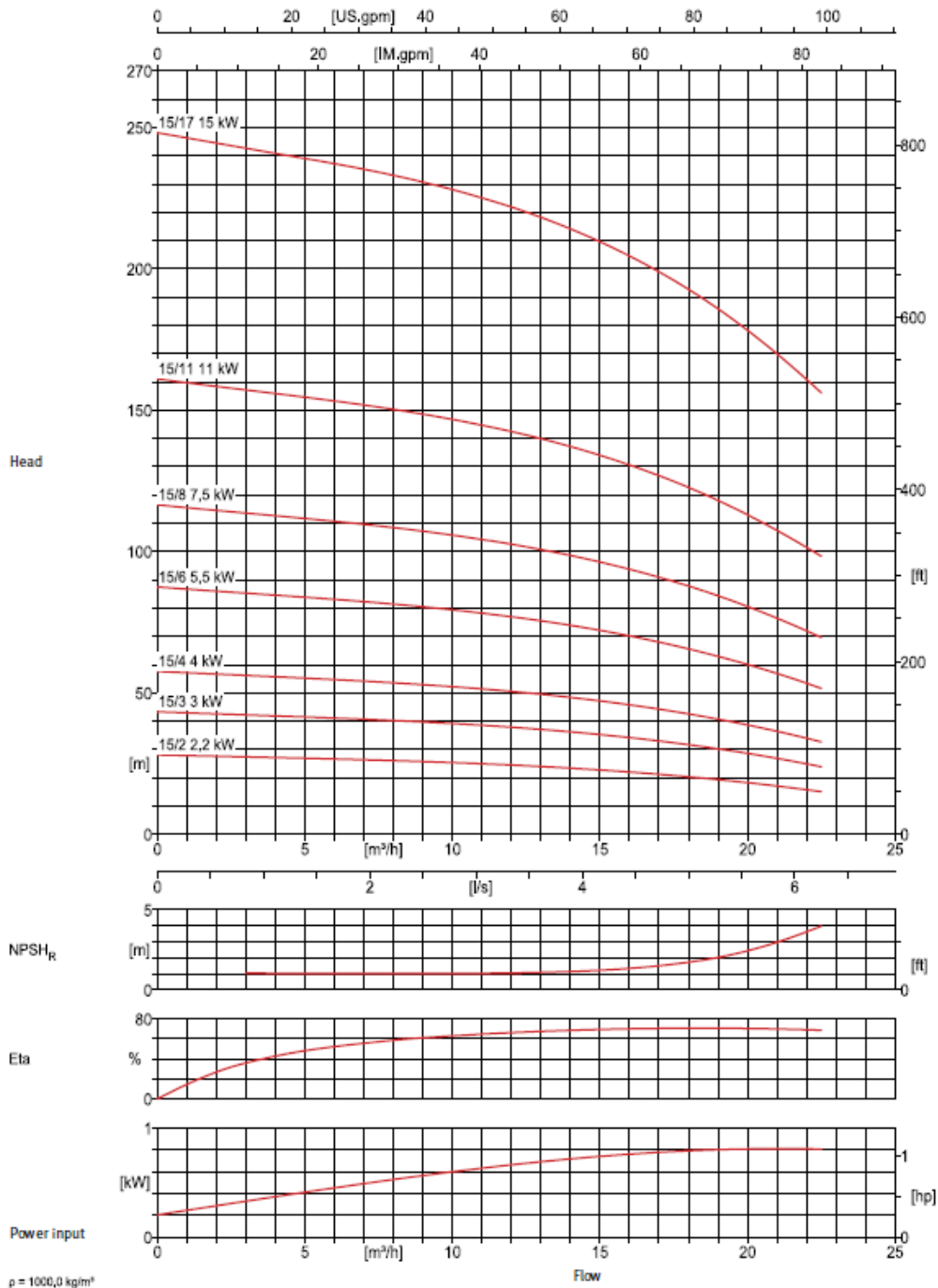




## MULTI VS

### Curva de funcionamiento a 2900 rpm

Multi VS15



# MULTI VS

## Curva de funcionamiento a 2900 rpm

Multi VS25

